

## Datový list



Pozice zákazníka č.: T53184

Datum objednávky:

Objednávací číslo:

Množství: 2

Číslo: ES 2322145

Číslo položky: 100

Date:

Strana: 1 / 5

**Etapprime GBN 032-120/112 G10**

Verze č.: 1

### Provozní údaje

Požadované čerpané množství	7,20 m³/h	Aktuální průtok	7,61 m³/h
Požadovaná dopravní výška	15,00 m	Aktuální dopravní výška	16,74 m
Čerpané médium	voda, znečištěná voda lehce znečištěná voda Bez obsahu chemických a mechanických látek, působících na materiály	Účinnost	46,9 %
Teplota okolního vzduchu	20,0 °C	Potřebný výkon	0,74 kW
Teplota dopravovaného média	20,0 °C	Otáčky čerpadla	2906 rpm
Hustota dopravovaného média	998 kg/m³	NPSH se vyžaduje	1,38 m
		Dovolený pracovní tlak	10,00 bar.g
		Výstupní tlak	1,64 bar.g
Viskozita dopravovaného média	1,00 mm²/s	Min. přípustný hmotnostní průtok pro stabilní nepřetržitý provoz	0,44 kg/s
Sací tlak max.	0,00 bar.g	Max. povol. hmotnostní průtok	4,42 kg/s
Hodnota hmotnostního průtoku	2,11 kg/s	Konstrukční typ	Jednotlivé čerpadlo 1 x 100 %
Max. výkon pro křivku	0,90 kW	Sací výška	
Min. přípustný průtok pro stabilní nepřetržitý provoz	1,59 m³/h	Max. sací výška	8,00 m
Závěrný bod dopravní výšky	20,34 m	Doba sání	30 s

### Konstrukční typ

Norma čerpadla	Samonasávací čerpadlo	Materiálové provedení	Q1Q1X4GG
Konstrukční typ	Monobloková konstrukce	Kód těsnění	10
Orientace	Horizontální	Druh cirkulace	I jednoduchá mechanická ucpávka (vnitřní cirkulace)
Jmenovitý průměr sacího hrdla	Rp 1 1/4	Prostor pro instalaci	Standardní ucpávkový prostor
Jmenovitý tlak sacího hrdla	PN 10	Ochrana proti dotyku	s
Poloha sacího hrdla	axiální	Průměr oběžného kola	124,0 mm
Sací příruba vyvrtaná podle normy	ISO7-1	Směr otáčení ze strany pohonu	Vpravo ve směru hodinových ručiček
Jmenovitá světlost výtlačného hrdla	Rp 1 1/4	Bezsilikonová montáž čerpadla	Ano
Jmenovitý tlak výtlačného hrdla	PN 10	Provedení ložiskového kozlíku	Standard (normální)
Poloha výtlačného hrdla	nahoru (0°/360°)	Velikost ložiskového kozlíku	WE17
Výtlačná příruba vyvrtána podle normy	ISO7-1	Těsnění ložiska	Hladká spára
Typ těsnění hřídele	Jednoduchá mechanická ucpávka	Provedení ložiska	Valivé ložisko
Výrobce	Burgmann	Způsob mazání	Tuk
Typ	M12G60	Barva	Modř ultramarínová (RAL 5002) KSB modrá

Pozice zákazníka č.:T53184

Datum objednávky:

Objednávací číslo:

Množství: 2

Číslo: ES 2322145

Číslo položky: 100

Date:

Strana: 2 / 5

**Etapprime GBN 032-120/112 G10**

Verze č.: 1

**Pohon, příslušenství**

Typ pohonu	Elektromotor	Izolační třída	F podle IEC 34-1
Norma pohonu	IEC	Krytí motoru	IP55
Model	KSB	cos phi při 4/4 zatížení	0,89
Dodávka	Standardní motor dodává KSB - montuje KSB	Teplotní snímač	3 PTC termistory
Konstrukční typ	B34	Poloha svorkovnicové skříně	0° (nahoru) při pohledu od pohonu
Velikost motoru	080M	Vinutí	230 / 400 V
Třída účinnosti	IE2	Počet pólů motoru	2
Otáčky motoru	2906 rpm	Typ zapojení	Hvězda
Frekvence	50 Hz	Způsob chlazení motoru	Povrchové chlazení
Provozní napětí	400 V	Materiál motoru	Hliník
Jmenovitý výkon motoru P2	1,10 kW	Provoz frekvenčního měniče	Spolehlivost FM jen ve spojení s KSB PumpDrive
Dostupná rezerva	48,92 %	povolen	56 dBa
Jmenovitý proud	2,3 A	Hladina akustického tlaku	
Poměr náběhového proudu	7		

**Materiály GBN**

Upozornění	Hřídel (210)	CrNiMo ocel 1.4571
Bez oleje	Oběžné kolo (230)	Šedá litina JL 1040
Obecná kritéria hodnocení analýzy vody: hodnota pH $\geq$ 7; obsah chloridů (Cl) $\leq$ 250 mg/kg. Chlór (Cl2) $\leq$ 0,6 mg/kg.	Lucerna motoru (341)	Šedá litina JL 1040
Těleso čerpadla (101)	O-kroužek (412)	EPDM 80
Víka tělesa (161)		

Pozice zákazníka č.:T53184

Datum objednávky:

Objednávací číslo:

Množství: 2

Číslo: ES 2322145

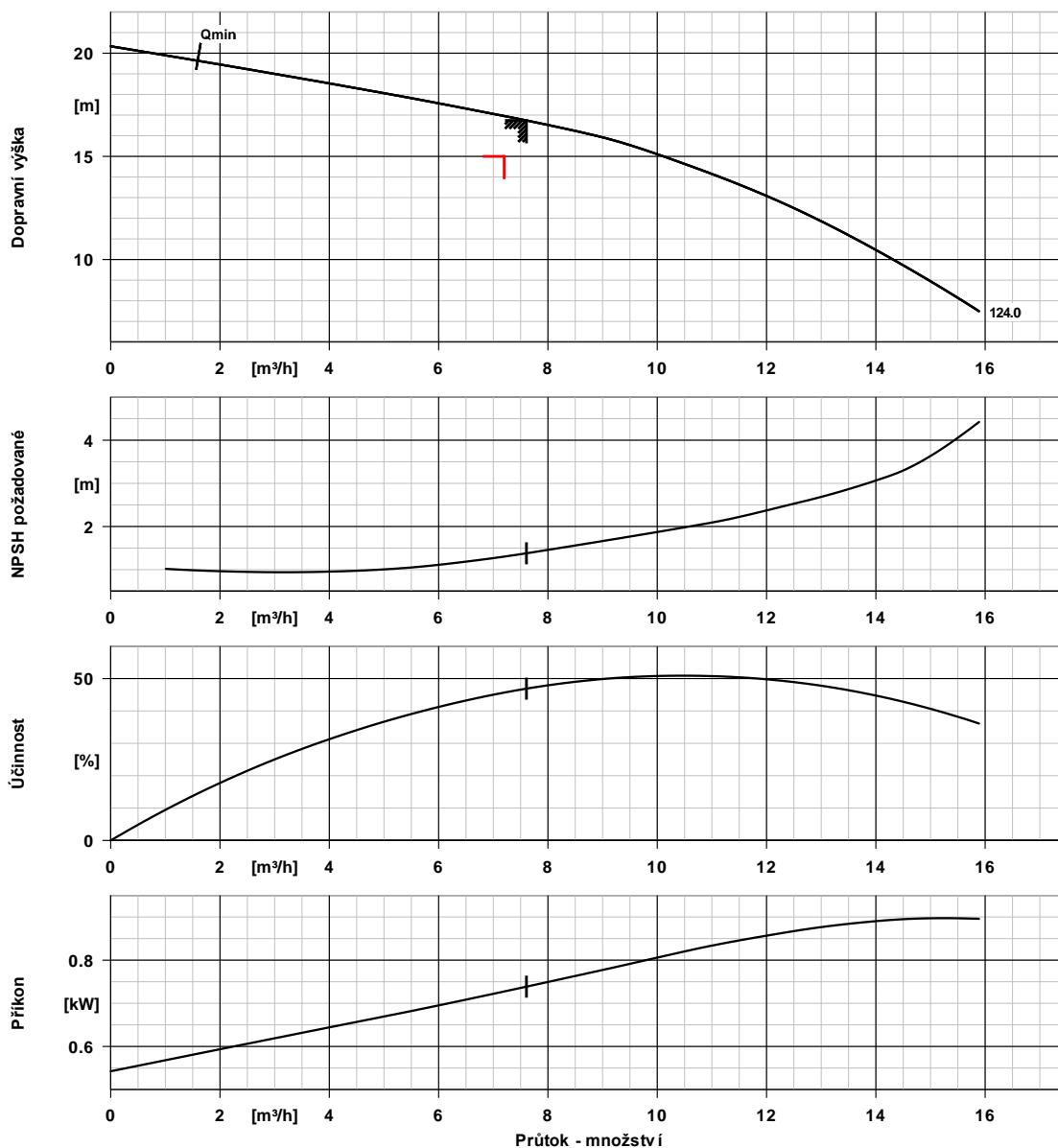
Číslo položky:100

Date:

Strana: 3 / 5

**Etapprime GBN 032-120/112 G10**

Verze č.: 1



## Údaje křivky

Otáčky 2906 rpm  
 Hustota dopravovaného média 998 kg/m<sup>3</sup>  
 Viskozita 1,00 mm<sup>2</sup>/s  
 Objemový průtok 7,61 m<sup>3</sup>/h  
 Požadované čerpané množství 7,20 m<sup>3</sup>/h  
 Dopravní výška 16,74 m

Požadovaná dopravní výška 15,00 m  
 Účinnost 46,9 %  
 Potřebný výkon 0,74 kW  
 NPSH se vyžaduje 1,38 m  
 Číslo křivky K2745.V124724  
 Efektivní průměr oběžného kola 124,0 mm

## Plán instalace



Pozice zákazníka č.: T53184

Datum objednávky:

Objednávací číslo:

Množství: 2

Číslo: ES 2322145

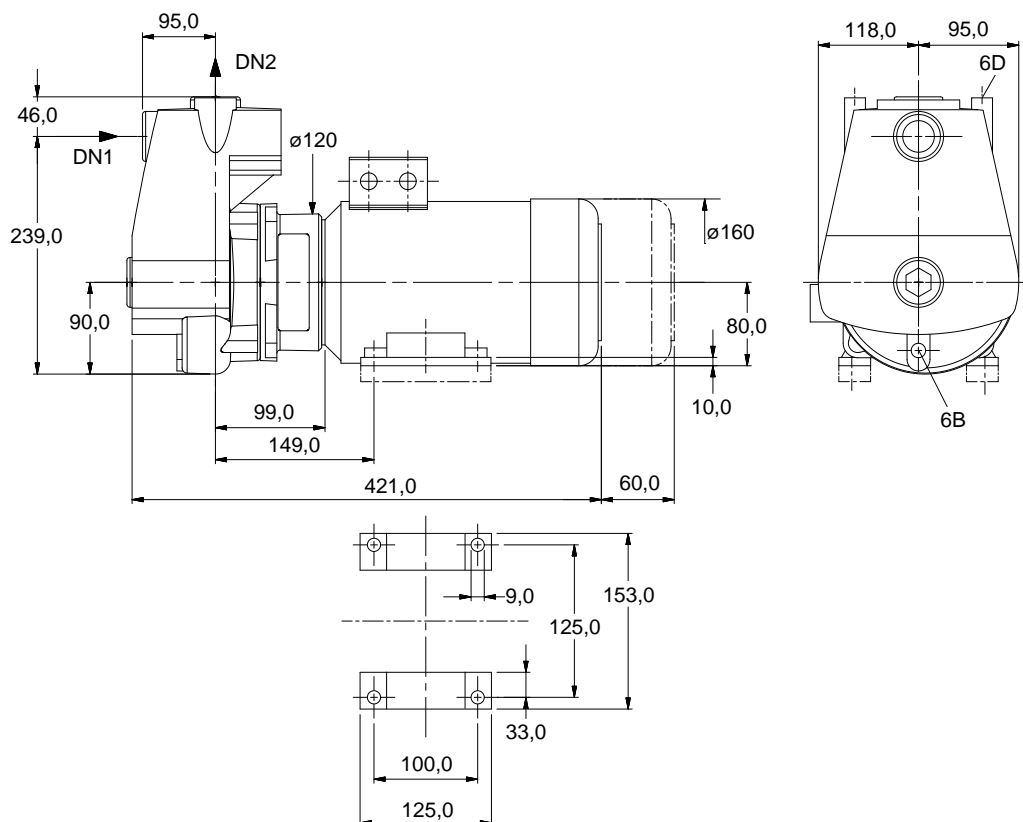
Číslo položky: 100

Date:

Strana: 4 / 5

**Etapprime GBN 032-120/112 G10**

Verze č.: 1



Zobrazení není v měřítku

Rozměry v mm

### Motor

Výrobce motoru	KSB
Velikost motoru	080M
Motorový výkon	1,10 kW
Počet pólů motoru	2
Otáčky	2906 rpm
Poloha svorkovnice	0° (nahoru) při pohledu od pohonu

### Připojení

Sací hrdlo jmenovitá světlost	Rp 1 1/4 / ISO7-1
DN1	
Výtlačné hrdlo jmenovitá světlost DN2	Rp 1 1/4 / ISO7-1
Jmenovitý tlak sání	PN 10
Jmenovitý tlak výtlačná strana	PN 10

### Hmotnost netto

Čerpadlo	20 kg
Motor	12 kg
Celkem	32 kg

Kabely připojit bez napětí!

Pro pomocné přípojky viz zvláštní výkres.

Pozice zákazníka č.:T53184

Datum objednávky:

Objednávací číslo:

Množství: 2

Číslo: ES 2322145

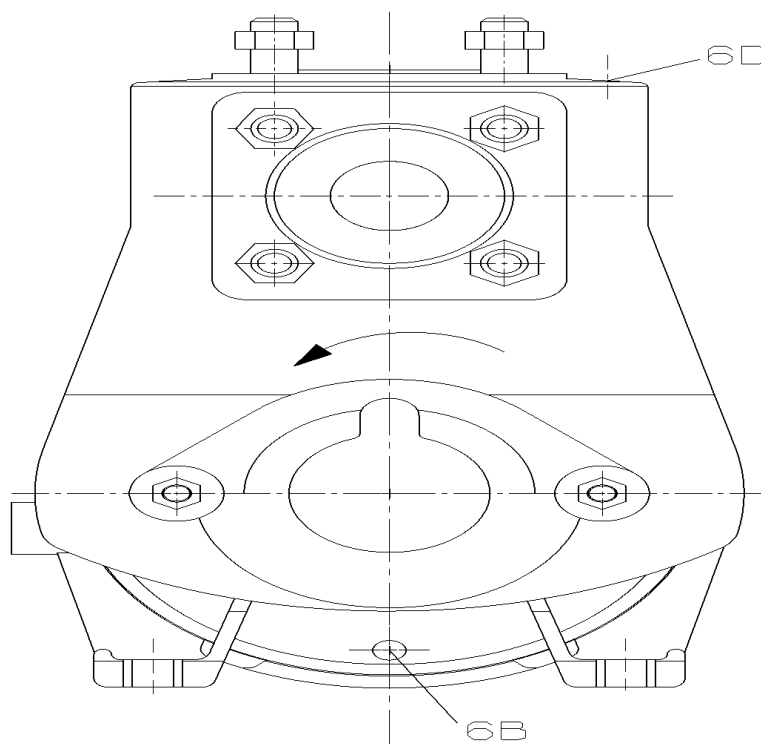
Číslo položky:100

Date:

Strana: 5 / 5

**Etapprime GBN 032-120/112 G10**

Verze č.: 1



### Připojení

6B Čerpaná kapalina -  
vypouštění

Rc 1/8

Vrtáno a uzavřeno.

6D Čerpaná kapalina -  
plnění/odvzdušnění

Rc 3/4

Vrtáno a uzavřeno.